



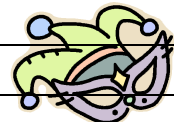
Gemeindeamt Neukirchen bei Lambach  
Pol. Bezirk Wels - Land  
4671 Neukirchen bei Lambach 8  
[www.gemeindeneukirchen.at](http://www.gemeindeneukirchen.at)

„Zugestellt durch Post.at“  
Amtliche Mitteilung!  
An einen Haushalt!

04. Februar 2013

## RUNDSCHREIBEN Nr. 2/2013

### Einladung zu den Faschingsveranstaltungen



**Faschingssamstag, 9. Februar 2013:** Faschingsparty der Freiwilligen Feuerwehr für Jung & Alt im Mehrzweckgebäude  
Einlass 20:00 Uhr - Eintritt frei!

**Faschingdienstag, 12. Februar 2013:** Faschingsumzug mit dem Kindergarten, der Volksschule und der Trachtenmusikkapelle  
10:00 Uhr am Gemeindeplatz  
ALLE sind dazu herzlich eingeladen!



### AKTION – Feuerlöscherüberprüfung – FF Neukirchen



Die Freiwillige Feuerwehr bietet eine Überprüfung Ihrer Feuerlöscher an.  
Abgabe am **Mittwoch, 13. Februar** zw. **18:00 u. 19:30 Uhr** im Feuerwehrhaus  
Abholung am **Mittwoch, 20. Februar** von **18:00 bis 19:30 Uhr**  
Feuerlöscher sind alle 2 Jahre auf Ihre Funktionstüchtigkeit zu überprüfen – bitte kontrollieren Sie die Prüfplaketten!

### Blutspendeaktion



Für die aktive Unterstützung der 42 Blutspender am 15. Jänner bedankt sich das Österreichische Rote Kreuz recht herzlich!

### Fundamt

Folgende Gegenstände liegen zur Abholung im Gemeindeamt bereit:

- **Softshelljacke** Gr. 56 grau/schwarz – seit Lentia Brass Konzert
- **Ring** Edelstahl/silber mit 3 eingelegten Steinen – Fundort zw. Gemeindeamt und Pfarrkirche
- **Opel Autoschlüssel** mit rotem ÖBB-Anhänger-Band
- **Messer** mit Schaft – Fundort Gemeindevorplatz
- **Handy** Sony Ericsson schwarz

### CARITAS – Kleidersammlung – Pfarre Neukirchen

Am **Sonntag, 10. März 2013** werden in der Zeit von **08.30 bis 10.30 Uhr im Pfarrhof** gut erhaltene Kleider, Bettwäsche (keine Polster und Inletts), Teppiche und Vorhänge gesammelt. Bitte alles in Schachteln oder Säcke verpacken und nur **gut erhaltene Kleidung bringen**.

**D a n k e !**



Das Juwel des Himmels ist die Sonne-  
Das Juwel des Hauses ist das Kind!

## **Einschreibung in den Kindergarten für das Kindergartenjahr 13/14**

Liebe Eltern!

Der Eintritt in den **Kindergarten** ist für ihr Kind ein neuer Lebensabschnitt und stellt den ersten Loslösungsprozess dar, der die enge Familienbindung lockert. Der **Kindergarten** bietet dem Kind ein reichhaltiges Spiel- und Beschäftigungsangebot, das weit über die Möglichkeiten der Familie hinausgeht. Der Kindergarten möchte für ihr Kind alles tun, damit es glücklich ist, Freunde findet und viel Neues erleben kann.

**Telefonisch** können Sie Ihr Kind im Kindergarten unter der **Nummer 27238 bis 1.3.2013** täglich von 7.00 Uhr - 13.00 Uhr voranmelden.

Im Anschluss daran erhalten Sie eine Einladung zu einem Aufnahmegespräch im Kindergarten.

Sollte ein Kindergartenplatz während des kommenden Kindergartenjahres benötigt werden, (Eintrittsmöglichkeit während des Kindergartenjahres ist Semester 2014) bitte ich Sie ihr Kind, wenn möglich bereits schon jetzt vormerken zu lassen.

Kinder, die aufgenommen werden können, werden zu einem Schnuppertag in den Kindergarten eingeladen, um ihnen die Möglichkeit zu geben den Kindergarten, die Kinder und nicht zuletzt das Team näher kennen zu lernen.

**Ihre Kindergartenleitung**

Puchner Bettina

### **Bücherbustermine**



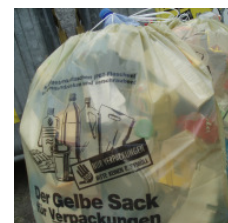
Montag, 04. März 2013	Montag, 13. Mai 2013	Montag, 24. Juni 2013
Montag, 22. April 2013	Montag, 03. Juni 2013	

jeweils von 08:00 bis 09:00 Uhr vor der Volksschule

## Was gehört in den Gelben Sack?

### Verpackungen aus Kunststoff, Verbundstoff und Metall.

Viel Sammelmateriale im Gelben Sack zählt **nicht als Verpackung** und ist daher ein Fehlwurf. Hausabfall aus Kunststoff und Produkte aus PVC wie Spielsachen, Windeln, Maler-Folien, Plastikhandschuhe, Haushaltsgeräte, Dichtungen, Duschvorhänge, Kabelummüllungen, Luftmatratzen, Schwimmhilfen, Rohre und Gartenschläuche landen leider immer wieder am falschen Ort. Solche **Fehlwürfe** sind ein **großes Problem** bei der Sammlung. Nicht nur die **Sortierung** wird **erschwert**, auch die **Sammelkosten steigen**.



Bei sehr hohem Fehlwurfanteil ist der Entsorger angewiesen, das Material nicht mitzunehmen!

Also **nur Verpackungen** in die Gelben Säcke! Dazu gehören PET-Flaschen, Milch- und Getränkepackungen, Verpackungsfolien, Joghurtbecher, Fleischtassen, Verpackungen aus Styropor, Getränke- und Konservendosen, Metalltuben, etc.

Nur restentleerte, sortenrein gesammelte Verpackungen können auch wieder einer stofflichen Verwertung zugeführt werden.

**„Gelbe Säcke“ dürfen nur zweckgemäß zur Entsorgung von Verpackungsabfällen verwendet werden! Für einen Haushalt stehen 1 - 2 Säcke pro Abfuhrintervall zur Verfügung.**

Abfalltrennen kann so einfach sein, wenn man weiß, wie man es macht!

Informationen zur richtigen Abfalltrennung gibt es auf [www.umweltprofis.at/wels-land](http://www.umweltprofis.at/wels-land) oder am Misttelefon 07242/54060.

## Ergebnis Volksbefragung

- |    |   |         |             |
|----|---|---------|-------------|
| a) | Sind Sie für die Einführung eines Berufsheeres und eines bezahlten freiwilligen Sozialjahres? | 30,63 % | 136 Stimmen |
| b) | Sind Sie für die Beibehaltung der allgemeinen Wehrpflicht und des Zivildienstes?              | 69,37 % | 308 Stimmen |

### Wahlbeteiligung:

Berechtigt	Abgegeben	Gültig	Ungültig	Wahlkarten	Beteiligung
716	458	444	14	1	63,97 %

## Ergebnis Feuerwehrwahl 2013 – Freiwillige Feuerwehr Neukirchen b. L.

Bei der am 01. Februar 2013 durchgeführten Feuerwehrwahl wurden folgende Funktionen neu gewählt:

<b>Feuerwehrkommandant</b>	<b>HBI</b>	<b>Alexander Schiller</b>
<b>1. Stv. des Feuerwehrkommandanten</b>	<b>OBI</b>	<b>Christian Schuster</b>
<b>Schriftführer</b>	<b>AW</b>	<b>Ing. Günther Zehetner</b>
<b>Kassenführer</b>	<b>AW</b>	<b>Florian Himmelbauer</b>

bestellte Funktionen:

<b>Zeugwart</b>	<b>AW</b>	<b>Gerhard Weik</b>
<b>Zugkommandanten</b>	<b>BI</b>	<b>Bernhard Brindl</b>
	<b>BI</b>	<b>Feichtinger Rudolf jun.</b>

**Bürgermeister Franz Pühretmayr** gratuliert allen gewählten und bestellten Personen, dankt den ausgeschiedenen Funktionsträgern und ersucht weiterhin um gute Zusammenarbeit.

## Hundehaltung

Jede/r Halterin/Halter eines über 12 Wochen alten Hundes ist verpflichtet der Hundeanmeldung in der Hauptwohnsitzgemeinde nachzukommen. Dabei sind ein **Versicherungsnachweis** sowie der Nachweis über die Ablegung eines **Sachkundenachweises** vorzulegen. Die jährliche Hundesteuer beträgt € 20,00. Bei Anmeldung erhalten Sie eine Hundemarke zum Preis von € 1,45.

Die nächsten Termine zur Erlangung eines Sachkundenachweises:

**26. April 2013 um 19:00 Uhr** im Vereinsheim des ÖGV Edt in Fluchtwang

Info: Obmann Max Kriegner, Tel. 07245 24115

**26. April 2013 um 19:00 Uhr** im Vereinsheim des ÖGV Schwanenstadt in Staig (neben der Kläranlage); Anmeldung und Info: Stelzhammer Norbert, Au 1, 4846 Redlham, 0676 3237583 - Kosten: € 25,00

## Gesunde Gemeinde Neukirchen – Fit im Winter

Informationen des Arbeitskreisleiters Christian Schuster

Für viele Outdoor-Aktivitäten ist nun die Winterpause angesagt. Damit Sie sich auch bei ungemütlichem Wetter wohlfühlen und fit bleiben, können sie einiges tun. Allerdings eines ist klar: Selbst bei gründlicher Vorbereitung gibt es keinen hundertprozentigen Schutz vor Erkältungskrankheiten.

### So können Sie Ihr Immunsystem stärken:

- **Sportliche Bewegung** (zum Beispiel Schwimmen und regelmäßiges Fitnesstraining auf dem Hometrainer oder im Fitnessstudio oder Hallensportarten, Tanzen und Eislaufen sowie regelmäßige Winterwanderungen). Mit der entsprechenden Kleidung können Sie auch im Winter im Freien Ihr Training (Laufen, Walking, Nordic Walking,...) fortsetzen.

**Tipp:** Bei Outdoor-Aktivitäten gilt: Bewegen Sie sich regelmäßig, aber nicht übermäßig. Bewegung an der frischen Luft wirkt auch der Winterdepression entgegen. Bei Abnahme des Tageslichtes wird Serotonin, ein Botenstoff im Gehirn, verstärkt zum Gewebshormon Melatonin abgebaut. Melatonin wird vermehrt in der Nacht gebildet und verursacht Müdigkeit, Lustlosigkeit und oft auch depressive Verstimmungen.

- Regelmäßige **Saunabesuche, Kneippkuren (Wechseldusche) oder Dampfbäder**
- **Bewusste Ernährung mit viel Obst und Gemüse.** Diese Lebensmittel haben auch in der kalten Winterzeit Saison! Dabei sind aber nicht die Früchte aus fernen Ländern oder aus dem Gewächshaus gemeint, die meist unreif gepflückt werden oder durch künstliches Sonnenlicht reifen. Denn diese Obst- und Gemüsesorten sind arm an Geschmacks- und Nährstoffen. Geben Sie daher in der kalten Jahreszeit Gemüse und Obst aus heimischem Anbau wie z.B. sämtliche Kohlarten, Schwarzwurzeln, Pastinaken, Karotten, rote Rüben, Kürbis, Zwiebel, Sellerie, Lauch, Äpfel und Birnen den Vorzug.



**Tipp:** Ein bunter Gemüse Eintopf mit Kartoffeln oder Brot ist eine optimale und wärmende Mahlzeit nach einem langen Winterspaziergang



Mit freundlichen Grüßen  
Der Bürgermeister  
*Franz Pühretmayr e.h.*